

31.05.2018

Vážený zákazník,

Verzia 2.84.00 Ekonomického informačného systému AMULET pre podsystem PAM nadväzuje na predchádzajúcu verziu 2.82.01 a vyššie Ekonomického informačného systému AMULET pre podsystem PAM.

Zákazník, ktorý si po vykonaní aktualizácie nastavuje v príplatkoch iný spôsob výpočtu, musí, ako po každej aktualizácii, opraviť v číselníku mzdových zložiek ich spôsob výpočtu. Napríklad mzdová zložka 207 – Príplatok za prácu v noci.

AKTUALIZÁCIU 2.84.00 VYKONAJTE PO UZÁVIERKE 04/2018 !!!

Obsah Aktualizácie 2.84.00 :

- 1) **Zmeny v Zákonníku práce platné od 01.05.2018**
- 2) **Zmeny vo výstupných zostavách**
- 3) **Záver**

1) Zmeny v Zákonníku práce platné od 05/2018

V súvislosti zo zmenou v Zákonníku práce od 01.05.2018 sú v Amulete upravené / doplnené nasledovné zmeny:

1.1 Mzdové zvýhodnenia za prácu v noci/ v sobotu/ v nedeľu/ vo sviatok/ v sťaženom prostredí:

Od 01.05.2018 majú zamestnanci v pracovnom pomere ako aj zamestnanci vykonávajúci práce pre zamestnávateľa na základe dohôd o mimopracovnej činnosti nárok na nasledovné mzdové zvýhodnenia:

- 1.1.1 Príplatok za prácu v noci (nové sadzby, viď. príloha č.1)
- 1.1.2 Príplatok za prácu v sobotu (nové sadzby, viď. príloha č. 1)
- 1.1.3 Príplatok za prácu v nedeľu (nové sadzby, viď. príloha č. 1)
- 1.1.4 Príplatok za prácu vo sviatok (nové sadzby, viď. príloha č. 1)
- 1.1.5 Príplatok za prácu v sťaženom prostredí (nové sadzby, viď. príloha č.1)

MENU: Konfigurácia|Nastavenie programu (nastavuje iba SPRÁVCA)

V nastaveniach programu je potrebné doplniť hodinové sadzby mzdových príplatkov a to podľa internej smernice zamestnávateľa, avšak minimálne vo výške minimálnych sadzieb, ktoré ustanovuje Zákonník práce. **Nastaviť ich môže iba užívateľ – SPRÁVCA.**

(viď. príloha č. 2, obrázok č.1.)

MENU: Podsystem|Mzdy|Kmeňové údaje|Zamestnanec

V kmeňových údajoch zamestnanca sú doplnené kategórie pre príplatky za prácu v noci/ v sobotu/ v nedeľu. Každý zamestnanec má po aktualizácii prednastavené, že ide o bežného zamestnanca. V prípade, že ide o rizikového zamestnanca alebo o zamestnanca, ktorému je možné vyplácať príplatky v zníženej sadzbe, je nutné vybrať správny typ kategórie.

(viď. príloha č. 2, obrázok č. 2)

MENU: Podsystem|Mzdy|Mzdové zložky| Mzdové zložky

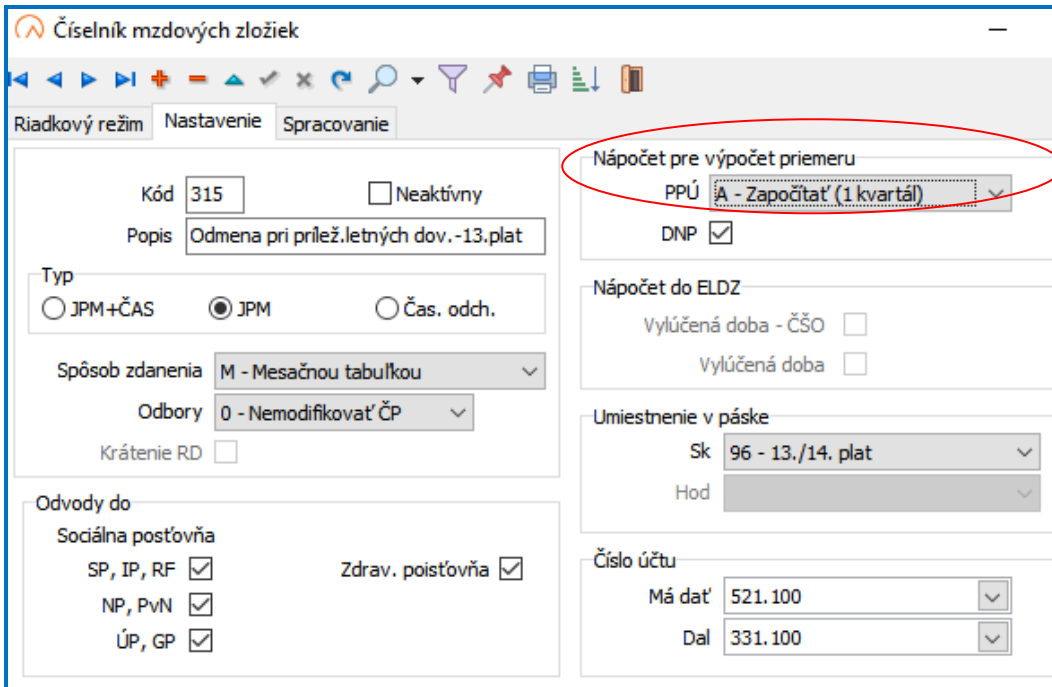
Do číselníka mzdových zložiek sú doplnené nové kódy a to pre každý typ dohody samostatne. Pre jednoduchšie zadávanie postačuje zadávať kódy mzdových zložiek, ktoré sú platné pre zamestnancov v pracovnom pomere, tzn. kódy: 207,209,210,203,208. Program automaticky opraví kód mzdovej zložky pre daný typ dohodára.

(viď. príloha č. 2, obrázok č.3)

1.2 Odmena pri príležitosti letných dovoleniek (ďalej len 13. plat)

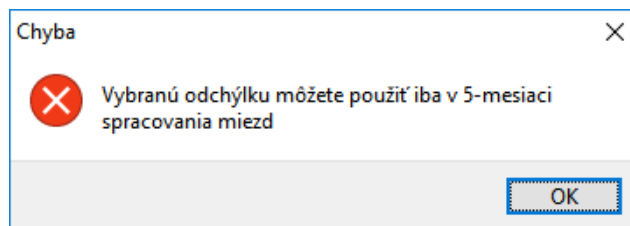
Od 01.05.2018 môže zamestnávateľ poskytnúť zamestnancom odmenu – 13. plat, ktorý je po splnení podmienok oslobodený pre rok 2018 od zdravotného poistenia. Maximálna výška oslobodeného 13. platu je 500€ Do číselníka mzdových zložiek bol doplnený nový kód „315 – Odmena pri prílež. letných dov. – 13.plat“.

POZOR: Mzdová zložka č. 315 je prednastavená pre nápočet pre priemer PPÚ (vid'.obrázok). Ak 13. plat poskytujete za dlhšie obdobie ako je jeden štvrtrok je potrebné vybrať správny nápočet pre výpočet priemeru PPÚ.

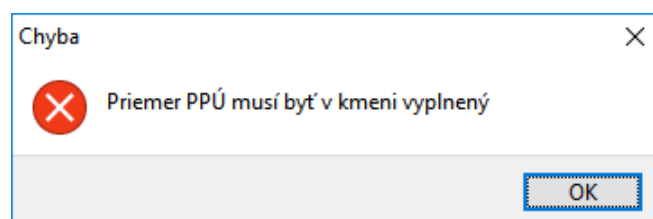


Pre účely oslobodenia od zdravotného poistenia musia byť súčasne splnené nasledovné podmienky:

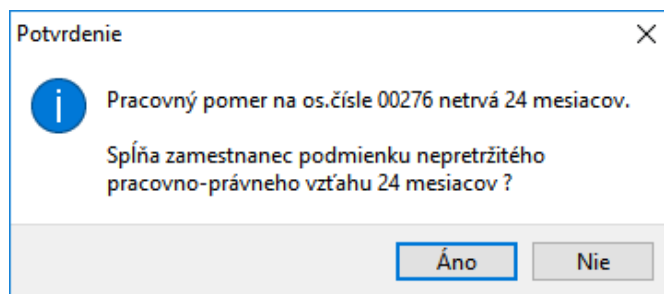
- 1.2.1 Zamestnávateľ musí vyplatiť 13.plat mesiaci v jún, tzn. že musí byť zúčtovaný v mzde za mesiac máj. V prípade zadania 13. platu v inom období program vypíše nasledovnú chybu:



- 1.2.2 Výška 13.platu musí byť zamestnancovi vyplatená minimálne vo výške jeho priemerného mesačného zárobku. Program uvedenú hranicu testuje. Výpočet je nasledovný: **konštanta 4,348218 x týždenný fond x priemer PPÚ**. V prípade, že zamestnanec nemá v kmeňových údajoch vyplnený priemer pre PPÚ, program vypíše nasledovnú chybu:



- 1.2.3 Zamestnanec musí byť u zamestnávateľa k 30.04. daného roka nepretržite v pracovno-právnom vzťahu minimálne 24 mesiacov. Do splnenia podmienky sa započítavajú aj bezprostredne nadväzujúce pracovné pomery, ale aj dohody. U zamestnanca, ktorému bude zadáný 13.plat a od dátumu nástupu do 30.04. daného roka na jeho osobnom čísle neuplynulo 24 mesiacov, si program vyžiada nasledovné potvrdenie:



Potvrdením tlačítka „**ÁNO**“ bude program považovať podmienku 24 mesiacov za splnenú a ak je výška 13.platu minimálne vo výške priemerného mesačného zárobku, bude 13. plat oslobodený od ZP, avšak max. do výšky 500€
Potvrdením tlačítka „**NIE**“ 13. plat oslobodený NEBUDE.

POZOR: uvedené potvrdenie je nutné potvrdiť pri výpočte jednotlivca, ale aj pri výpočte za podnik!!!

2) Zmeny vo výstupných zostavách

V nadväznosti na zmeny v bode 1) boli upravené nasledovné zostavy:

- 2.1 Výplatné pásky (pridané nové riadky pre nové typy príplatkov + 13.plat)
- 2.2 Mesačné výkazy do zdravotných poisťovní platné od 01.06.2018 (13. plat)
- 2.3 Odsúhlasenie vymeriavacích základov (13.plat)
- 2.4 Čerpanie mzdových prostriedkov (nové príplatky + príplatky pre dohodárov + 13.plat)
- 2.5 Tvorba sociálneho fondu (nové príplatky + 13.plat)

3) Záver

- 3.1 Do nasledujúcej verzie pripravujeme úpravu mzdového listu v zmysle zmien popísaných v bodoch 1) a 2) tohto sprievodného listu.
- 3.2 Nariadenie Európskeho parlamentu a Rady (EÚ) č. 2016/679, označované ako GDPR nadobudlo účinnosť dňa 25.05.2018. Spolu s nariadením nadobudol účinnosť aj zákon 18/2018 Z.z. V súvislosti s uvedenou zmenou zákona je vo Vašom záujme, aby ste mali v systéme Amulet správne nastavené užívateľské práva pre osoby, ktoré majú oprávnenie nakladať s osobnými údajmi zamestnancov, ktoré spracúvate v systéme Amulet. Samozrejmosťou by malo byť silné bezpečné heslo pre každého užívateľa Amuletu. Ukladanie zostáv s osobnými údajmi do PC, ich archiváciu a vymazávanie je potrebné vykonávať v zmysle Vašich bezpečnostných smerníc.

S pozdravom,

kollektív PSW, a.s.

Prílohy: Príloha č_1_Mzdové zvýhodnenia_052018.pdf
Príloha č_2_Mzdové zvýhodnenia_052018.pdf