

PSW, a.s. Továrenská 4069/44, 018 41 Dubnica nad Váhom



06.12.2018

Vážený zákazník,

Verzia 2.90.00 Ekonomického informačného systému **AMULET** pre podsystem PAM nadväzuje na predchádzajúcu verziu 2.86.00 a vyššie Ekonomického informačného systému AMULET pre podsystem PAM.

Zákazník, ktorý si po vykonaní aktualizácie nastavuje v príplatkoch iný spôsob výpočtu, musí, ako po každej aktualizácii, opraviť v číselníku mzdových zložiek ich spôsob výpočtu. Napríklad mzdová zložka 207 – Príplatok za prácu v noci.

AKTUALIZÁCIU 2.90.00 VYKONAJTE PO UZÁVIERKE 10/2018 !!!

V prípade, že aktualizáciu vykonáte po spustení výpočtu za 11/2018, je potrebné výpočet zopakovať na novej verzii. Výstupy musia ostať bez zmeny.

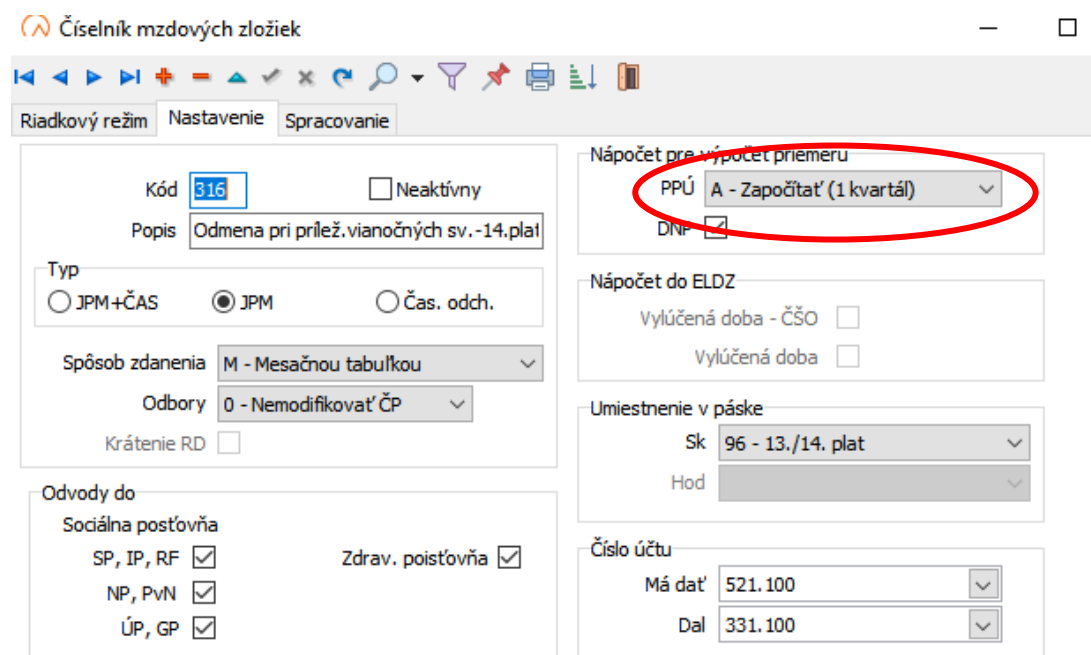
Obsah Aktualizácie 2.90.00 :

- 1) Odmena pri príležitosti vianočných sviatkov (14.plat)
- 2) Zmeny pri výplate mzdy na účet
- 3) Zmeny vo výstupných zostavách
- 4) Záver

1) Odmena pri príležitosti vianočných sviatkov (ďalej len 14. plat)

S účinnosťou od **1.5.2018** môže zamestnávateľ poskytnúť zamestnancom odmenu – 14. plat, ktorý je po splnení podmienok v roku 2018 oslobodený od zdravotného poistenia a aj od dane z príjmu. Maximálna výška oslobodenia 14. platu je 500€. Do číselníka mzdových zložiek bol doplnený nový kód „316 – Odmena pri prílež. vianočných sv.-14.plat“.

POZOR: Mzdová zložka č. 316 je prednastavená pre nápočet priemeru PPÚ (viď. obrázok). Ak 14.plat poskytujete za dlhšie obdobie ako je jeden štvrťrok, je potrebné vybrať správny nápočet priemeru PPU.



Číselník mzdových zložiek

Riadkový režim Nastavenie Spracovanie

Kód: **316** Neaktívny

Popis: Odmena pri prílež. vianočných sv.-14.plat

Typ: JPM+ČAS JPM Čas. odch.

Spôsob zdanenia: M - Mesačnou tabuľkou

Odbory: 0 - Nemodifikovať ČP

Krátenie RD:

Odvody do:

Sociálna poisťovňa: SP, IP, RF Zdrav. poisťovňa
 NP, P, VN
 ÚP, GP

Nápočet pre výpočet priemeru: **PPÚ A - Započítať (1 kvartál)**

DNP:

Nápočet do ELDZ:

Vylúčená doba - ČŠO:
 Vylúčená doba:

Umiestnenie v páske:

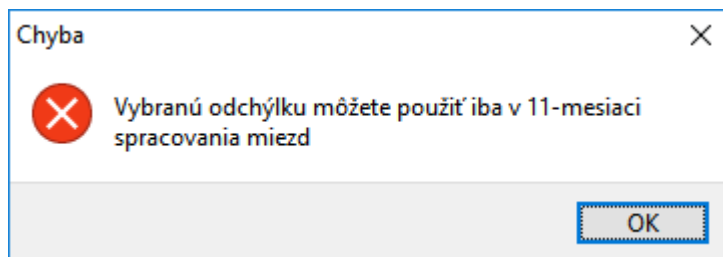
Sk: 96 - 13./14. plat
 Hod: []

Číslo účtu:

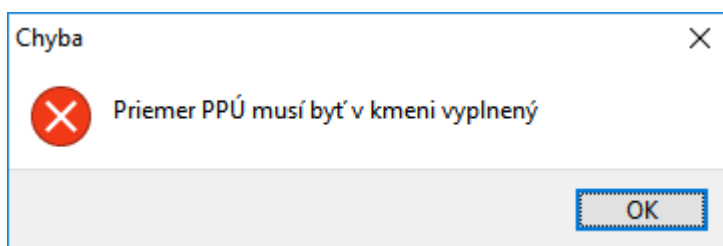
Má dat': 521.100
 Dal: 331.100

Pre účely oslobodenia od zdravotného poistenia a od dane z príjmu musia byť splnené nasledovné podmienky:

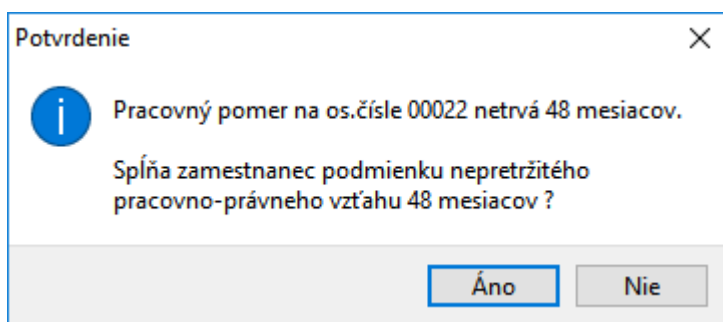
- Zamestnávateľ zúčtoval v mzde za máj (vyplatený v júni) daného roka 13. plat, na ktorý sa vzťahovalo oslobodenie od zdravotného poistenia.
- Zamestnávateľ musí vyplatiť 14. plat v mesiaci december, tzn. že musí byť zúčtovaný v mzde za november. V prípade zadania 14. platu v inom období program vypíše nasledovnú chybu:



- Výška 13. platu musí byť zamestnancovi vyplatená minimálne vo výške priemerného mesačného zárobku. Program uvedenú hranicu testuje. Výpočet priemerného zárobku je nasledovný: **konštanta 4,348214 * týždenný fond * priemer PPÚ**. V prípade, že zamestnanec nemá v kmeňových údajoch vyplnený priemer pre PPÚ, program vypíše nasledovnú chybu:



- Zamestnanec musí byť u zamestnávateľa k 31.10. daného roka nepretržite v pracovnoprávnom vzťahu minimálne 48 mesiacov. Do splnenia podmienky sa započítavajú aj bezprostredne nadväzujúce pracovné pomery, ale aj dohody o mimopracovnej činnosti. U zamestnanca, ktorému bude zadáný 14. plat a od dátumu nástupu do 31.10. daného roka na jeho osobnom čísle neuplynulo 48 mesiacov, program si vyžiada nasledovné potvrdenie:



Potvrdením tlačítka „**ÁNO**“ bude program považovať podmienku 48 mesiacov za splnenú a ak je výška 14. platu minimálne vo výške priemerného mesačného zárobku, bude 14. plat do výšky 500€ oslobodený od ZP a dani z príjmu.

Potvrdením tlačítka „**NIE**“ 14. plat oslobodený **NEBUDE**.

Uvedené je nutné potvrdiť pri výpočte jednotlivca aj pri výpočte za podnik!!!

2) Zmeny vo výplate mzdy na účet

Po aktualizácii 2.90.00 program automaticky zmení prioritu zrážky pre doplatok mzdy na účet z hodnoty „9“ na hodnotu „99“.

Uvedené je zmenené z dôvodu, že počet zrážok pred doplatkom mzdy s prioritou 1 až 8 bol nepostačujúci. V praxi sa čoraz častejšie vyskytuje počet zamestnancov, ktorých počet zákonných zrážok je vyšší a nebolo možné ich zaevidovať do programu.

3) Zmena vo výstupných zostavách

3.1 Mzdový list

Menu: **Výpisy | Mzdy | Mzdový list...**

- Na mzdovom liste sme na prvej strane doplnili:
 - Druh pracovnoprávneho vzťahu (nad údajmi o dovolenke)
 - 23.riadok - preplatok RZZP (doteraz bol preplatok v riadku ostatné príjmy)
 - 47.riadok - zdaniteľná časť 13./14. platu
 - Ostatné riadky boli iba prečíslované
- Vytvorili sme druhú stranu mzdového listu kde sú uvedené nasledujúce údaje:
 - Rozpis údajov pre 13./14. plat
 - Rozpis jednotlivých príplatkov uvedených na 13. riadku (prvá strana mzdového listu)
 - Rozpis zrážok zo mzdy

3.2 Potvrdenie o príjme zo závislej činnosti za rok 2018

Menu: **Výpisy | Mzdy | Ročné zúčtovanie dane | Potvrdenie ...**

Vo výpisoch je zapracované Potvrdenie o príjme zo ZČ platné pre rok 2018. Potvrdenie sa uloží do priečinka „**KM\DU**“ v tvare: Potvrdenie_2018_1_PriezviskoMeno.xfdf

V potvrdení pre rok 2018 pribudli údaje 13./14. platu. Program na 12.riadku **nevyplní** údaje súvisiace s 13. platom. Tieto je potrebné naplniť ručne.

UPOZORNENIE:

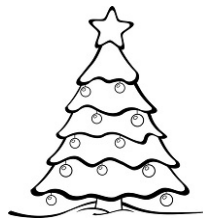
V prípade, že zamestnávateľ mzdy roku 2018 nevyplatí do 31.01.2019, je potrebné údaje na potvrdení upraviť !!!

4) Záver

Do nasledujúcich verzií pripravujeme

- zmeny v štatistickom výkaze o cene práce ISCP 1-04 pre Treximu
- zmeny platné 01/2019

Na záver Vám prajeme príjemné prežitie vianočných sviatkov a úspešné vykročenie do nového roka 2019.



S pozdravom,

kolektív PSW, a.s.

Prílohy:

- minimálna mzda pre jednotlivé stupne náročnosti práce platná od 01/2019
- mzdové zvýhodnenia platné 01/2019 do 04/2019